

SOFTWARE

VISIONS

MODALITÉ
En présentiel

DURÉE ET DATES
Rythme des séances selon besoins

LIEU
Sur votre lieu de travail

INTERVENANT
Sylvie D'Andrea

NOMBRE DE PARTICIPANTS
6 personnes maximum

COÛT
CHF 200.- / heure +
frais de déplacement 0.75 ct/kilomètre

UMAN®

SUPERVISION

**NE LAISSEZ PAS LE TEMPS À LA
DIFFICULTÉ DE DEVENIR
UN PROBLÈME**

##1

PG. 06

CRISES

##2

PG. 8

APPROCHE

##3

PG. 12

MODALITÉS

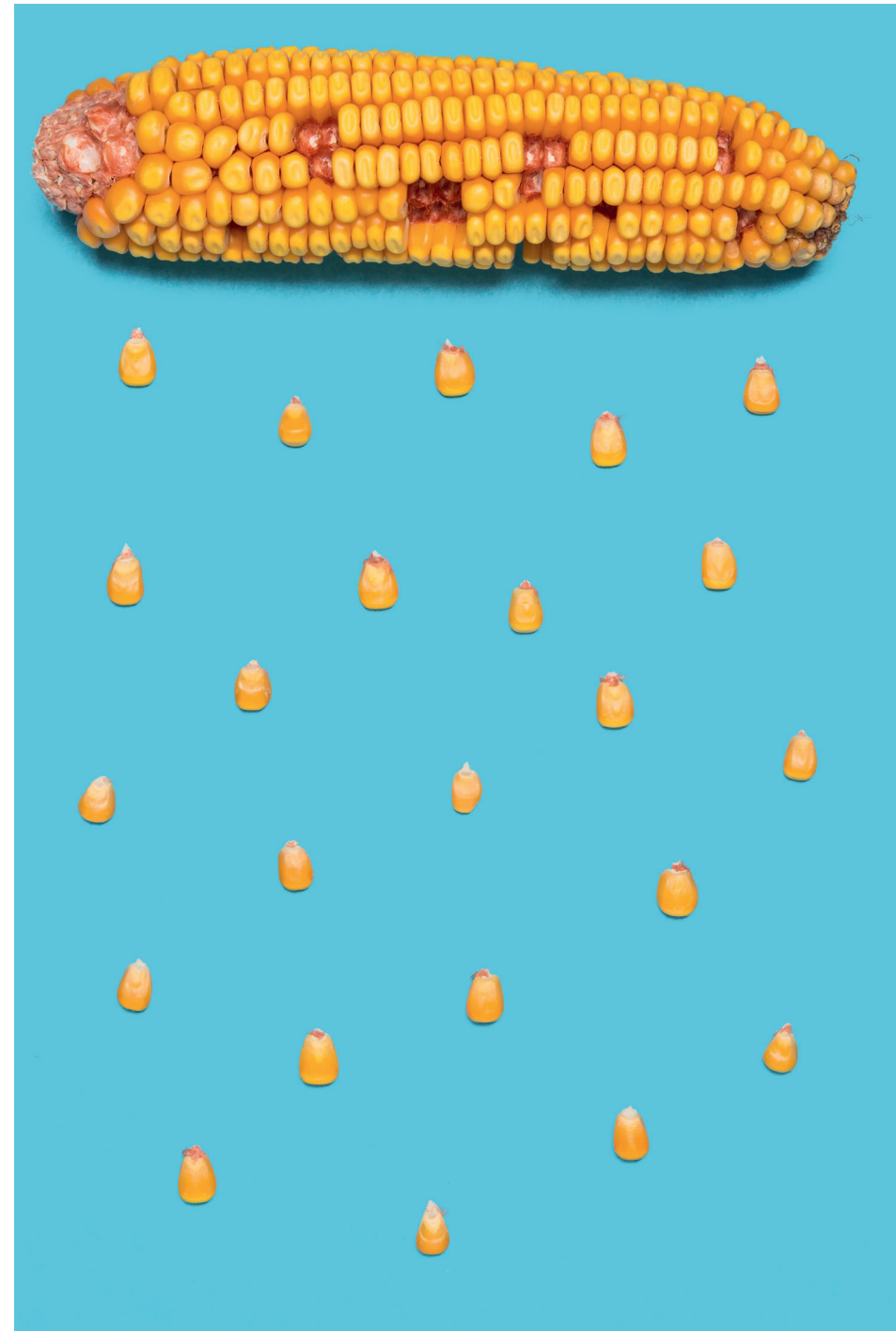
1. CRISES

Bien souvent des situations de prise en charge contraignantes peuvent amener l'équipe à vivre des tensions et des conflits. Que ce soient des situations problématiques au sein d'une équipe à propos de valeurs qui ne se rejoignent plus, l'occupation de la place des uns et des autres, des changements de lieux, de management, l'ouverture d'une nouvelle structure avec tout ce que cela implique en terme de stress, les crises de la vie comme le divorce, la maladie.....

Tout cela fait partie intégrante de la vie relationnelle dès lors que l'on travaille en équipe.

Travailler cet esprit d'équipe pour retrouver la solidarité et être plus fort face à ces dynamiques parfois complexes et usantes sont essentiels avant de se sentir submergé et assailli ou de voir l'équipe se dissoudre.

Le temps est ce qui va faire de la simple difficulté une problématique



2. L'APPROCHE

Appréhender la situation pour en extraire l'objectif principal.

Ce processus s'adresse à un groupe de professionnels venant de pratiques similaires, qui souhaite confronter leurs pratiques et élaborer de nouvelles stratégies faisant sens avec leur réalité, leur éthique et leur déontologie.

Isoler la ou les difficultés avant que cela n'explode !



2.1 EN PRATIQUE

Ces supervisions vous permettent de prendre du temps pour en gagner!
Prendre du temps pour réfléchir à vos actions professionnelles en favorisant ainsi des moments d'échange et de partage.

2.2 NOTRE POSTULAT

- **PRENDRE LE TEMPS:**

Se préparer aux séances, les planifier pour gagner en sécurité et sérénité

- **ÉVOLUER DANS UN CADRE RESPECTUEUX:**

Nous travaillons les situations dans une ambiance non-jugeante, professionnelle et dans le respect des limites de chacun

- **PARTAGER SES SAVOIR-FAIRE ET DES SAVOIR-ÊTRE:**

Une technique comme les workshops (groupes de travail coopératifs, instructifs, dynamiques) vous permet d'analyser les situations et les rôles de chacun. Prendre de la distance c'est se donner l'espace pour se projeter dans le changement

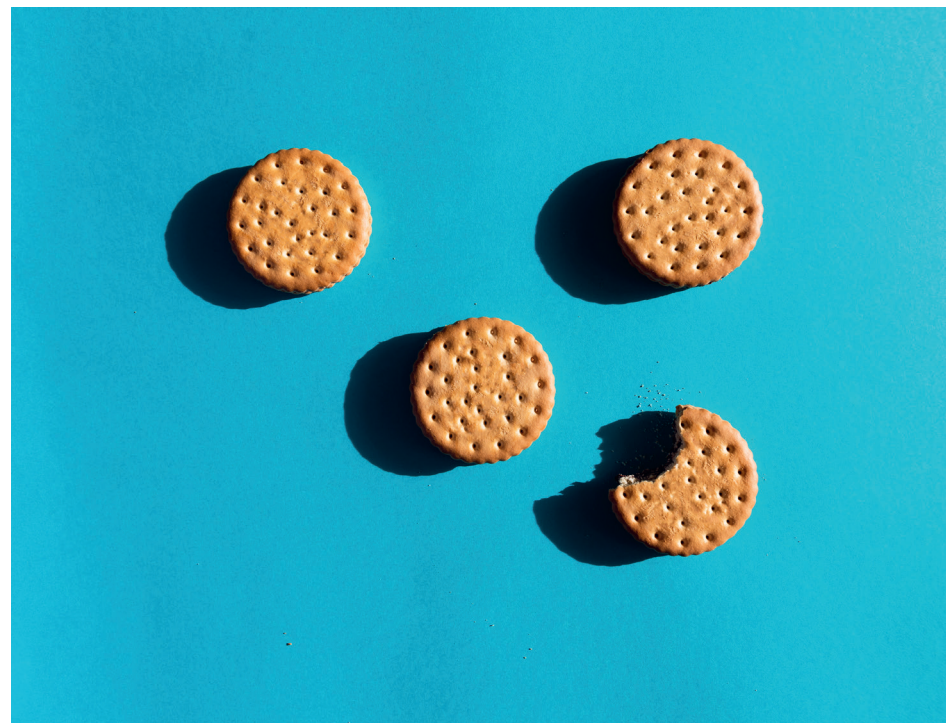
- **REDÉFINIR LES SAVOIR-ÊTRE:**

Voir évoluer le changement en soi et savoir le nommer fait partie du processus de prise de conscience du changement

Identifier la problématique c'est commencer à la résoudre



Les problèmes ont l'importance qu'on leur donne



3. MODALITÉS

Formulaire à nous retourner par courriel à np@uman.fun

Dès réception de votre demande de supervision nous prendrons contact avec vous. Cette première prise de contact est gratuite et n'engage à rien. Elle est néanmoins importante puisqu'elle va nous permettre d'appréhender la situation et d'en extraire l'objectif principal

Conditions d'annulation

1. Toute annulation doit faire l'objet d'une communication écrite
2. Toute supervision n'est pas annulée 24 heures à l'avance sera facturé CHF 200.-

DEMANDE DE SUPERVISION

DÉCOUPEZ MOI ICI

M.
 Mme
 Nom
 Prénom
 Profession
 Adresse
 NPA et Localité
 Tél. Privé
 Tél. Professionnel
 Courriel
 Nbre participants

DÉCOUPEZ MOI ICI

Employeur
 Adresse
 NPA et Localité

Facture à envoyer à
 Moi-même
 Mon employeur

DÉCOUPEZ MOI ICI

Par ma signature j'accepte les conditions générales d'annulation comme stipulées à la page précédente.

Lieu et date _____ Signature _____

U
L
D
I
C